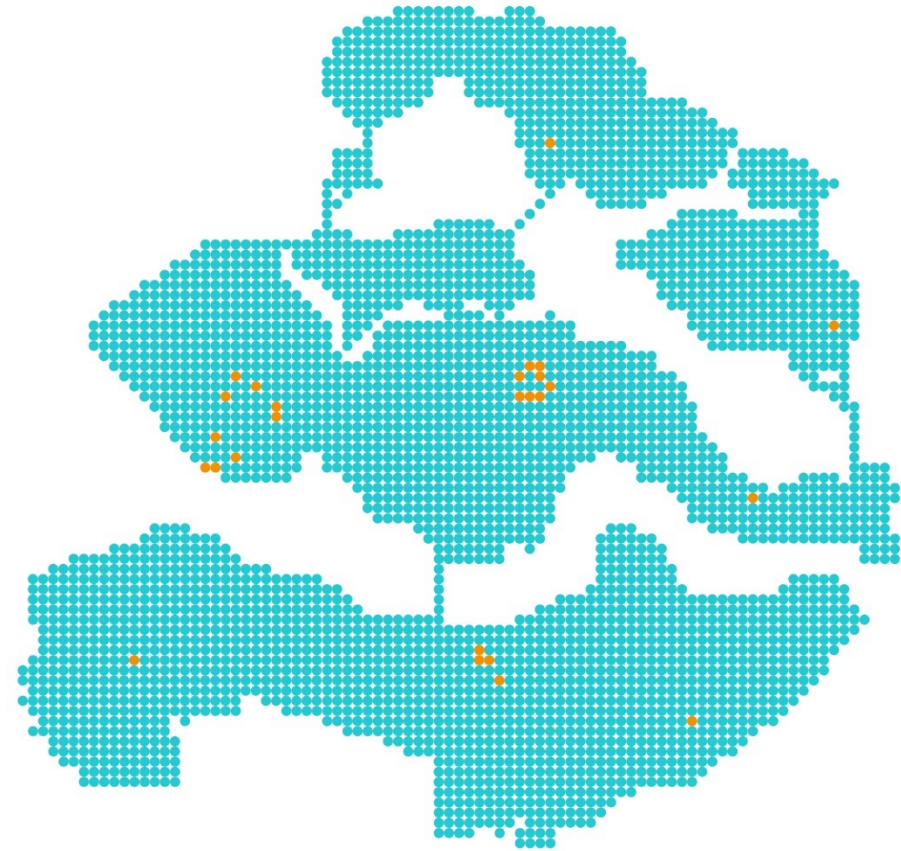


KICK OFF BIJEENKOMST NIEUWE LEERWEG



ZEEUWSE
AMBITIES

DOEL

*KENNISDELING, KANSEN ONTDEKKEN, SAMENWERKINGEN INZETTEN, STAPPEN NAAR
VERVOLGTRAJECTEN O.A. HOE WE HET MBO/BEDRIJFSLEVEN/STAGEBEDRIJVEN VERDER
KUNNEN BETREKKEN.*

Middagvoorzitter: Arold Versluys

Wat houdt de nieuwe leerweg (NL) in...

- Filmpje https://vimeo.com/670186787?embedded=true&source=vimeo_logo&owner=164510880
- <https://www.sterkberoepsonderwijs.nl/nieuwe-leerweg>
- <https://www.slo.nl/thema/vakspecifieke-thema/praktijkgericht/pilot-praktijkgerichte-programma/>
- <https://www.sterktechniekonderwijs.nl/themas?search=nieuwe%20leerweg>

Praktijkgerichte programma's + Pilot scholen

De licentievrije programma's zijn:

- Dienstverlening en Producten (Lodewijk)
- Economie en Ondernemen (Pontes B)
- Informatietechnologie (Pontes O)
- Technologie en Toepassing (Lodewijk)
- Zorg en Welzijn (Pontes B)
- Technisch Innovatief vakmanschap (Pontes B) (nieuw)

De licentiegebonden programma's waarvoor een examenprogramma ontwikkeld wordt zijn:

- Bouwen, Wonen en Interieur
- Groen
- Horeca, Bakkerij en Recreatie
- Maritiem en Techniek
- Media, Vormgeving en ICT
- Mobiliteit en Transport
- Produceren, Installeren en Energie

De formule

De inhoudelijke eisen (examenprogramma) van het praktijkgerichte programma worden gevormd door het samenbrengen van een aantal delen, namelijk:

Het praktijkgerichte programma(examenprogramma)
=
Algemene praktijkgerichte vaardigheden
+
Systematisch werken
+
LOB
+
Kennis en vakvaardigheden
(vastgestelde vmbo-examenprogramma's/[delen van] mbo programma's)

Een kijkje bij de Zeeuwse Pilots (15.10-16.00)

Lodewijk College – Bas Stockmann & Hanneke van Dorsselaer

- Uitleg over de totstandkoming & voordelen van de NLW
- Inzoomen op aanvragen
- Hoe zijn PGP's ontstaan en hoe geeft Lodewijk college de praktijkgerichte programma's vorm
- Nieuwe visie versus oude gedachten
- Nieuwe projecten
- Praktische zaken & facilitering van het traject

- Pontes Bergweg – Erik Boogaard & Peter Maas
- Praktijkgericht vs Beroepsgericht, nu naar profielvak/praktijk
- BW Pilot E&O (geen profiel)
- Groepswork
- Externe opdrachtgevers
- Proces vs product
- Volgend jaar TIV, Z&W en E&O
- Doorlopende leerlijnkansen
- Kruiselings kiezen vakken ander profiel
- Brede opdrachten/profiel overstijgend

De Nieuwe Leerweg

Bas Stockmann

Hanneke van Dorselaer



**LODEWIJK
COLLEGE**

Onderwerpen

- Waarom Pilotschool
- Invulling Nieuwe Leerweg Lodewijk college
- Werkvelden
- Profiel docent nieuwe leerweg
- Opbouw project
- Tijdlijn
- FAQ



Waarom pilot school

- Bèta Challenge
- Schrijven examenprogramma Technologie en Toepassing
- Pilot Technologie en Toepassing
- Automatisch ingeloot Nieuwe Leerweg



Invulling Nieuwe Leerweg LC

- Projectgroep + werkgroep + decaan (coördinatoren wekelijks 4 uur om de week overleg (2 uur) met teamleider, sectordirecteur en decaan)
- Keuze D&P (zorg en economie) en T&T
- Integratie huidige GL in Nieuwe Leerweg
- Betrekken AVO – vakken (workshop PTA's naast de projecten)



**LODEWIJK
COLLEGE**

Praktische invulling Nieuwe Leerweg

- 4 uur 3^e klas + 4 uur 4^e klas
- 3^e klas – brede oriëntatie – 5projecten van 7 weken met een doordraai systeem. De leerlingen ontdekken wat bij ze past
- werkvelden
- Schoolexamen is assessment met aanwezigheid van opdrachtgever en (zo mogelijk) het vervolgonderwijs
Wens: assessment vervangt intake gesprek



**LODEWIJK
COLLEGE**

werkvelden

- 1. media en nieuwsvorming
- 2. recreatie
- 3. productontwikkeling en hergebruik
- 4. fysiek, sociaal en mentaal welzijn
- 5. mobiliteit en transport
- 6. levensmiddelenindustrie
- 7. bouw en inrichting
- 8. (natuurlijke) leefomgeving
- 9. veiligheid en beveiliging



**LODEWIJK
COLLEGE**

Profiel docent Nieuwe Leerweg

- Rol docent

- Leerlingen coachen en bijsturen

- Taak docent

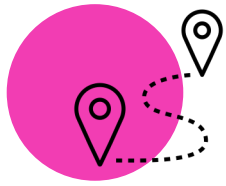
- Begeleidt en past projecten Nieuwe Leerweg aan
- Betrekt vakdocenten (of derden) bij de voor hem onbekende kennisdomeinen
- Regelt gastlessen, workshops en bedrijfsbezoeken
- Ontwikkelt projecten binnen de werkvelden

- Overleg en communicatie

- Heeft overleg met het team Nieuwe Leerweg
- Neemt deel aan het teamoverleg Nieuwe Leerweg
- Onderhoudt contacten met opdrachtgevers



**LODEWIJK
COLLEGE**



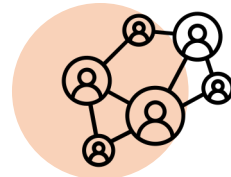
START

Het project begint!



1. ORIËNTEREN

Lees het project goed door! Neem eventueel contact op met de opdrachtgever.



2. VOORBEREIDEN

Maak een plan van aanpak en maak groepsafspraken. Maak een TEAMS aan!



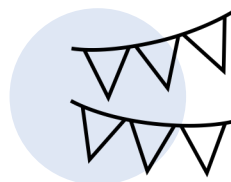
3. ONDERZOEKEN

Brainstormen: bedenk zoveel mogelijk ontwerpen, ideeën of oplossingen!



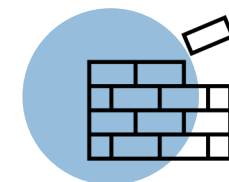
6. PRESENTEREN

Presenteer jullie onderzoek, ontwerp of product!



5. OPLEVEREN

Lever je onderzoek, ontwerp of product in.



4. REALISEREN

Werk jullie onderzoek, ontwerp of product uit.



7. EVALUEREN EN REFLECTEREN

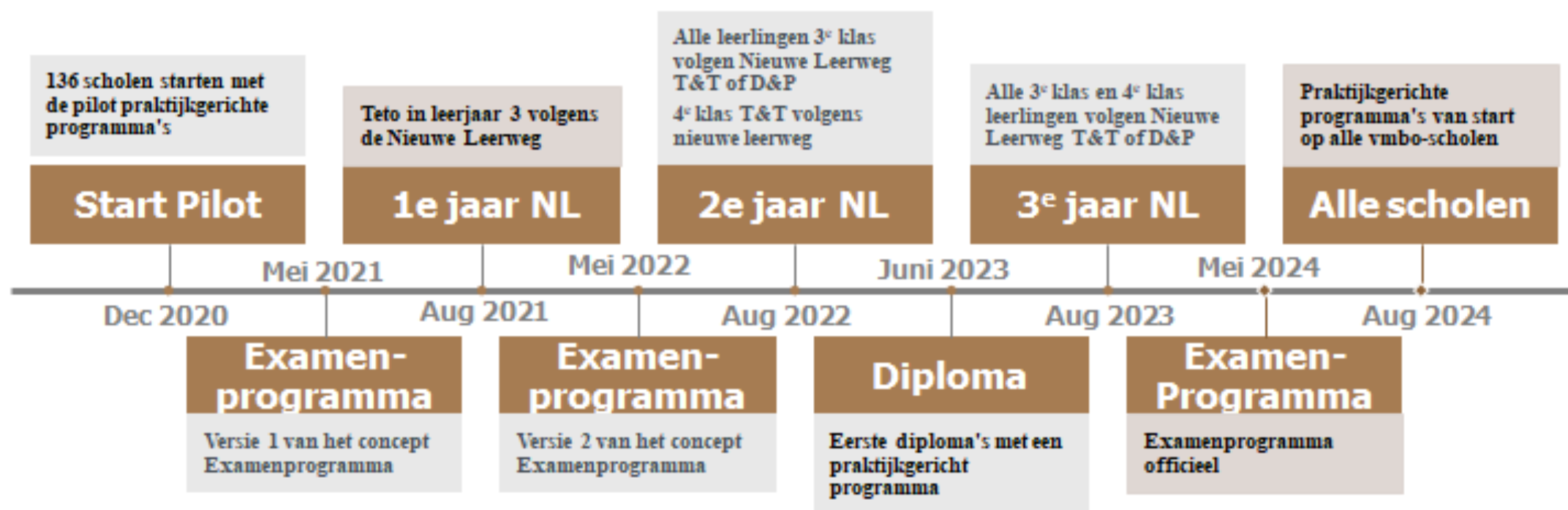
Blik terug. Wat heb je geleerd? Wat ging goed? Wat kon beter? Verwerk dit in je LOB verslagen en/of portfolio.

Tijdlijn van Nieuwe Leerweg

Invulling Lodewijkcollege



**LODEWIJK
COLLEGE**



FAQ

- Samenwerkingsverband bedrijfsleven/mbo/vo
Wens: databank met contactpersonen uit bedrijfsleven en onderwijs (regionaal)
- Taakuren
Coördinatoren 250 uur per persoon ontwikkeluren
Schrijvers 40 uur per project; decaan 160 uur
- Ontwikkeling competenties
Gebruik portfolio (wens intergrip)
- Welke vaardigheden in onderbouw
Huidig/wens



**LODEWIJK
COLLEGE**



SCHOLENGROEP
PONTES



Het
Goese 
Lyceum
Bergweg

Het
Goese 
Lyceum
Oranjeweg



Twee sporen op Pontes

- Vanuit 'Mavo' op de Oranjeweg is het programma geënt op informatie technologie (IT)
Binnen alle profielen is IT nodig en bereikbaar
Volgend schooljaar keuze examenvak PGP-IT zolang de pilot loopt
- Vanuit de gemengde leerweg op de Bergweg is het programma vormgegeven in alle profielen met het programma van E&O
Bovenop de beroepsvakken in klas 3
Volgend jaar de eerste groep in klas 4 met alleen schoolexamen.

Volgend schooljaar in klas 3 meer pilots en nieuwe richtingen



Belangrijk voor beide locaties

- Zoeken naar geschikte externe opdrachtgevers zonder elkaar voor de voeten te lopen
- Afstemming tussen bedrijf, PGP en evt. stage
- Groepswerk en verschillende werkvormen
- Aandacht voor het proces (onafhankelijk van resultaat)

Opbouw van elk PGP programma

- Voor elk PGP programma is een eigen syllabus.
- Veel overeenkomsten in de opbouw
 - A; Praktijkgerichte vaardigheden
 - B; Systematisch werken
 - C; LOB
 - D; Werkvelden
 - E; hier PGP specifieke onderdelen
 - F; Globale vraagstukken
- Onderdelen D en E zijn de belangrijkste om te bestuderen om te kunnen bepalen welke bij de leerlingen past.



Inpassen PGP binnen de school

- Pilot biedt veel kansen
- Vaardigheden ontwikkelen met alle leerlingen
- Aandachtspunt; afstemming binnen bestaande programma.
- Feedback van bedrijven en mbo belangrijk over ontwikkeling leerlingen

Brainstormtafel carrousel 16-16.50 uur (10 min tafel)

Terugkoppeling plenair tot 17.00 uur

Welke kansen zie je en welke vraagstukken heb je mbt NL?

Plaats van het mbo binnen de NL?

Hoe gaan we bedrijven/externe partijen benaderen? Wat hebben we nodig?

Regionale werkgroepen: hoe pakken we dat aan?

Vrij denken

Instream, stagiaires koppelen, doorlopende leerlijn, maatwerktrajecten

Ieder voor zich of trekken we samen op? Databank, acquisiteur, delen per regio of Zeeland, rol mbo

Denk aan doelen, betrokken, frequentie, uren, kennisdelen, bestaande samenwerkingsverbanden, teams, indalen in organisatie,

Gespreksleider:
Mayke &
Bas

Gespreksleider:
Arold & Erik

Gespreksleider:
Bianca &
Hanneke

Gespreksleider:
Adri de Gans &
Lyda Vos